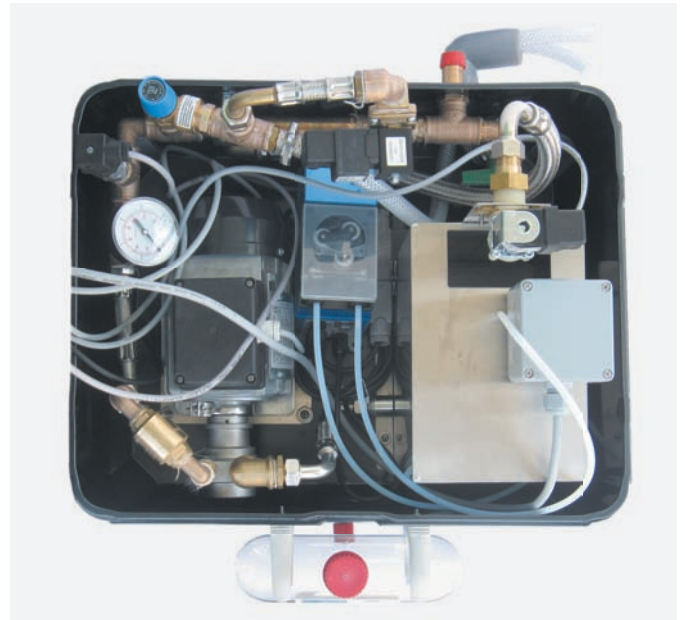


Die Sicherungseinrichtung aqua**PRO**dentis Flow-Neo Plus



Die Europeanorm EN 1717 fordert eine Sicherung gegen Rückfluss von gefährlichen Flüssigkeiten in das öffentliche Trinkwassernetz. Besondere Entnahmestellen wurden hierbei in die Gefährdungsklasse 5 eingeordnet. Flüssigkeiten dieser Stufe müssen mit einer "freien Fallstrecke", auch "freier Auslauf" genannt gesichert werden. Bei allen Entnahmestellen der Gefährdungsklasse 5, die die über kein DVGW-Prüfzeichen verfügen und damit nicht als eigensicher gelten, ist eine externe Sicherungseinrichtung zu installieren. Dies gilt ebenso für alle an der Wasserleitung angeschlossenen Kleingeräte.

In unserer Sicherungseinrichtung **Flow** "fällt" das Trinkwasser aus der Zuleitung über die vorgeschriebene Strecke von min. 20 mm in den Vorlagebehälter. Mit einer Druckpumpe und einem Druckausgleichsgefäß wird nun das drucklose Wasser zur Entnahmestelle der Gefährdungsklasse 5 gepumpt. Da sich beim Kontakt von Wasser mit Luft auch organische Ablagerungen bilden können, wird dieses durch eine integrierte Pumpe mit einem Desinfektionsmittel beimpft. Damit wird das Wasser zuverlässig vor einer hygienischen Belastung geschützt. Unser Gerät verfügt über das DVGW-Prüfzeichen.



Bitte beachten Sie, dass an der Leitung hinter der Sicherungseinrichtung nur Geräte der Gefährdungsklasse 5 angeschlossen werden dürfen. Somit dürfen keine Waschbecken etc. hinter der Sicherungseinrichtung installiert werden.

aquaPROdentis Vertrieb GmbH
Tel.: +49(0) 62 68 – 92 92 77
Amtsgericht Mannheim HRB 441666

Karl-Schramm-Str. 1
E-mail: info@aquaprodentis.de
www.aquaprodentis.de

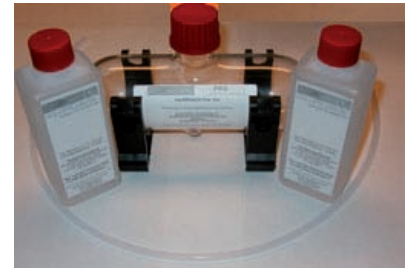
74928 Hüffenhardt
Fax.: +49(0) 62 68 – 92 92 78
Geschäftsführer: Andreas-M. Möhring

Wasseraufbereitung für besondere Anwendungen

„Flow-Neo Plus“

Typ	zentrale Versorgung
Auslegung	ca. 2 Anwender ca. 4 Entnahmestellen der Gefährdungsklasse 5
Maße (BxTxH) ca.	500 x 450 x 450 mm
Wasserein-/ausgang	1/2“
Abwasseranschluß	NW 40
Stromanschluß	230 V, 10 A
Förderleistung	8 l/min, 4,5 bar

„Flow Dos“

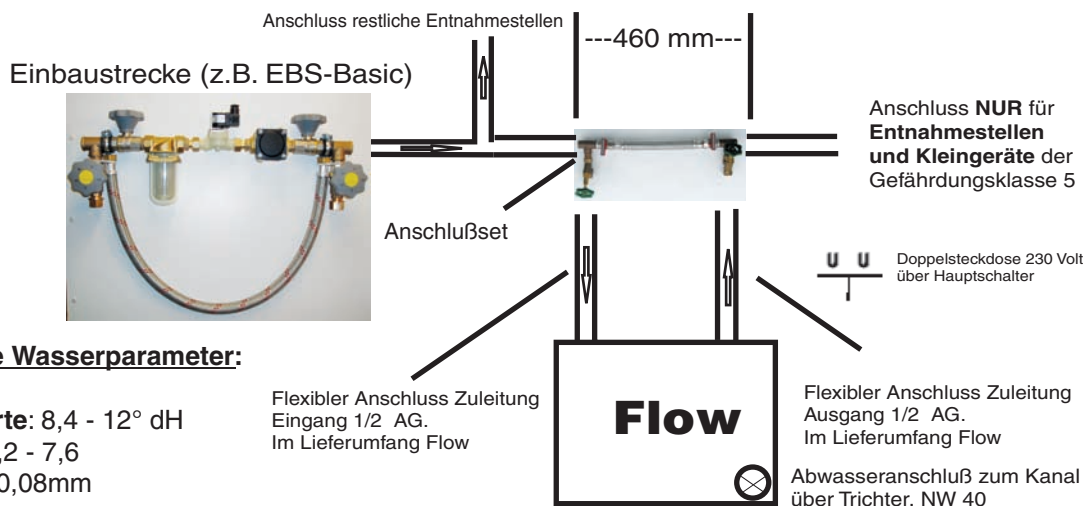


Zur zentralen Versorgung von Entnahmestellen der Gefährdungsklasse 5 durch Installation in der Zuleitung. **ACHTUNG!** An dieser Versorgungsleitung dürfen nach EN 1717 nur Entnahmestellen der Gefährdungsklasse 5 angeschlossen werden. **Bitte beachten Sie einen Druckverlust durch vertikale und horizontale Stranglängen. Wir helfen Ihnen gerne bei der Berechnung der entsprechenden Anlage und bei der Wahl des besten Montageortes.**

Flow-DOS besteht aus einer Pumpe zur Dosierung von Kleinstmengen von Flüssigkeiten und einem Vorratsbehälter für das Desinfektionsmittel. Als Desinfektionsmittel verwenden wir hypochlorige Säure, die als gebrauchsfertige Lösung geliefert wird und mindestens vier Wochen haltbar ist.

**Biozidprodukte vorsichtig verwenden!
Vor Gebrauch stets Etikett und Produktinformation lesen!**

Anschlussschema und Wasserparameter



Geforderte Wasserparameter:

- Wasserhärte:** 8,4 - 12° dH
- pH Wert:** 7,2 - 7,6
- Filtration:** 0,08mm

Für den ordnungsgemäßen Betrieb sowie für die Wahrung von Garantieansprüchen ist die Einhaltung der nachstehend aufgeführten Wasserparameter Voraussetzung. Bei einer Überschreitung des Wasserhärtewertes droht Verkalkung, bei einer Unterschreitung drohen Probleme durch organische Ablagerungen.

Full-Service für Ihr Wasser

Außer Geräten zum normenkonformen Anschluss von Entnahmestellen der Gefährdungsklasse 5 an das öffentliche Trinkwassernetz bieten wir Ihnen mit unseren langjährig bewährten Geräten auch Hilfe bei Problemen mit:

- **Verstopfungen**
- **Verkalkung**
- **Verschmutzung**
- **Verkeimung.**

Bitte zögern Sie nicht, uns bei ALLEN Fragen zum Thema Wasser zu kontaktieren.

Wartungsvertrag

Um die Funktion der Wasseraufbereitungsgeräte dauerhaft aufrecht zu erhalten, empfehlen wir Ihnen unbedingt den Abschluss eines Wartungsvertrages.

Während der Laufzeit des Wartungsvertrages besteht Garantie. Ausgeschlossen sind jedoch Verschleisssteile bzw. Verbrauchsmaterialien. Die Wartungen werden gegen eine geringe Gebühr durchgeführt und beinhalten An- und Abfahrtskosten sowie die Arbeitszeit.

